



SERVICES CULTURE ÉDITIONS
RESSOURCES POUR
L'ÉDUCATION NATIONALE

**Ce document a été numérisé par le CRDP de Clermont-Ferrand
pour la
Base Nationale des Sujets d'Examens de l'enseignement professionnel**

Ce fichier numérique ne peut être reproduit, représenté, adapté ou traduit sans autorisation.

C.A.P.

REPARATION DES CARROSSERIES

Session : 2011

EP2 – Réalisation d'intervention de réparation des carrosseries sur un véhicule

2^{ème} partie : Réalisation de contrôles et de mesures des carrosseries des véhicules

Durée : 3h

Coef. : 12

DOSSIER SUJET POSTE 3

Ce dossier comprend 11 pages numérotées de DS 1/11 à DS 11/11.

C331 Appliquer une procédure de contrôle des soubassements

Fiche de travail
Vérification de conformité sur plan
Fiche de contrôle des montages
Fiche de relevés de contrôle des déformations
Relevés de mesures
Fiche d'évaluation

C141 Signaler les anomalies constatées

Fiche de travail
Fiche de contrôle livraison
Fiche bilan client

	Session	2011		
Examen et spécialité CAP Réparation des carrosseries				
Intitulé de l'épreuve EP2 – Réalisation d'intervention de réparation des carrosseries sur un véhicule				
Type	Facultatif : date et heure	Durée	Coefficient	N° de page / total
SUJET		3 h	12	DS 1/11

C332 APPLIQUER UNE PROCÉDURE DE CONTRÔLE DES SOUBASSEMENTS
DUREE : 3H00

On vous donne :

Un véhicule dont le berceau ainsi que les trains roulants AV sont déposés
Le véhicule est positionné sur banc de contrôle absolu de soubassement (Type Celette MZ, ...)
Un système de contrôle partiellement installé et réglé (mise en assiette réalisée sur 4 tours)
Le matériel nécessaire au contrôle de la zone accidentée (au moins 4 points à contrôler)
La notice d'utilisation du banc de contrôle
La fiche de montage des éléments de contrôle du véhicule
Une fiche de positionnement des différents tours et éléments de contrôle à remplir
Une fiche de relevés de contrôle à renseigner
Une fiche de direction des déplacements à compléter

On vous demande :

D'identifier les points à contrôler
D'effectuer le montage des éléments de contrôle dans la zone accidentée
D'effectuer un contrôle de conformité des montages
D'appliquer la procédure de contrôle du soubassement
De noter sur la fiche les déformations constatées
De localiser sur le schéma de soubassement joint les points contrôlés
De reporter sur le schéma de soubassement joint le sens des déformations

On exige :

Une identification parfaite des points à contrôler
Un contrôle réalisé conformément à la documentation technique du matériel
Une fiche de montage renseignée et cohérente
Une fiche de direction des déformations correctement remplie

Evaluation :

Identification des points à contrôler	/ 4pts
Utilisation générale du banc de contrôle, lecture du plan	/ 4pts
Contrôle de conformité des montages	/ 4pts
Fiche de relevés de contrôle des déformations	/ 18pts
Fiche de positionnement des points et de direction des déformations	/ 10pts

Examen :	CAP Réparation des carrosseries	
Intitulé de l'épreuve :	EP2 – Réalisation d'interventions de réparation des carrosseries sur un véhicule	DS 2/11

Lorsque les montages seront installés, on vous demande de faire une vérification de **conformité par rapport au plan fourni par le constructeur.** Ensuite vous installerez les montages dans la zone accidentée à contrôler.

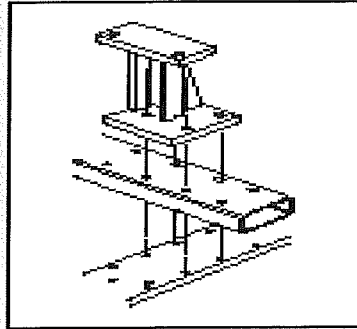


Fig. 4. Eléments dissociés

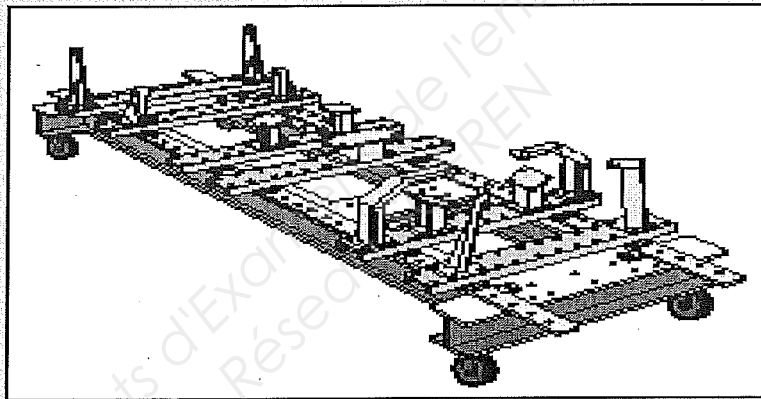


Fig. 5. Montage compact

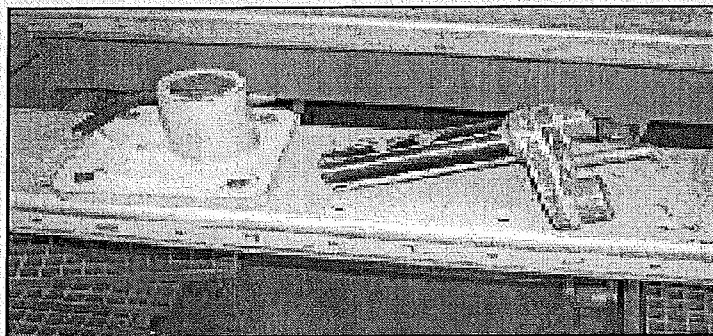


Fig. 6. Tête spécifique

Examen :	CAP Réparation des carrosseries	
Intitulé de l'épreuve :	EP2 – Réalisation d'interventions de réparation des carrosseries sur un véhicule	DS 3/11

Fiche de contrôle de montage (Type Celette MZ, ...) que vous venez d'effectuer en plus des 4 points de mise en position déjà installés (les points seront choisis par l'examineur)

Repère du point = N° de l'élément	Côté	Position tour sur traverse	Orientation de la tour	Brochage de l'élément dans la tour	Evaluation
	D	Bon	Bon	Bon	
	G	Bon	Bon	Bon	
	D	Bon	Bon	Bon	
	G	Bon	Bon	Bon	
	D				/ 1pt
	G				/ 1pt
	D				/ 1pt
	G				/ 1pt

Une erreur par ligne = 0 / 1 pt

TOTAL (A reporter sur 4 points)	/4pts
---------------------------------	--------------

Examen :	CAP Réparation des carrosseries	
Intitulé de l'épreuve :	EP2 – Réalisation d'interventions de réparation des carrosseries sur un véhicule	DS 4/11

FICHE DE RELEVÉS DE CONTRÔLES

Remplir la grille en identifiant les points par le N° de l'élément de contrôle, répondre par bon ou mauvais pour chaque point, sur chaque axe et donner une information concernant le déplacement constaté.

Sur OX reculé ou avancé ou aucun
 Sur OY rentré ou sorti ou aucun
 Sur OZ monté ou descendu ou aucun

Repère du point = N° de l'élément	Côté	Axe	Résultat du contrôle BON OU MAUVAIS	Déplacements constatés	Evaluation
	D		Bon	Aucun	
	G		Bon	Aucun	
	D		Bon	Aucun	
	G		Bon	Aucun	
	D				
	G				
	D				
	G				
	D				
	G				
	D				
	G				
	D				
	G				
	D				
	G				
	D				
	G				
	D				
	G				
	D				
	G				
	D				
	G				

Une erreur par ligne = 0 / 1 pt

TOTAL (A reporter sur 4 points)	/18pts
---------------------------------	---------------

Examen : CAP Réparation des carrosseries	
Intitulé de l'épreuve : EP2 – Réalisation d'interventions de réparation des carrosseries sur un véhicule	DS 5/11

RELEVÉ DE MESURE

Noter sur les schémas le positionnement des axes OX, OY, OZ.

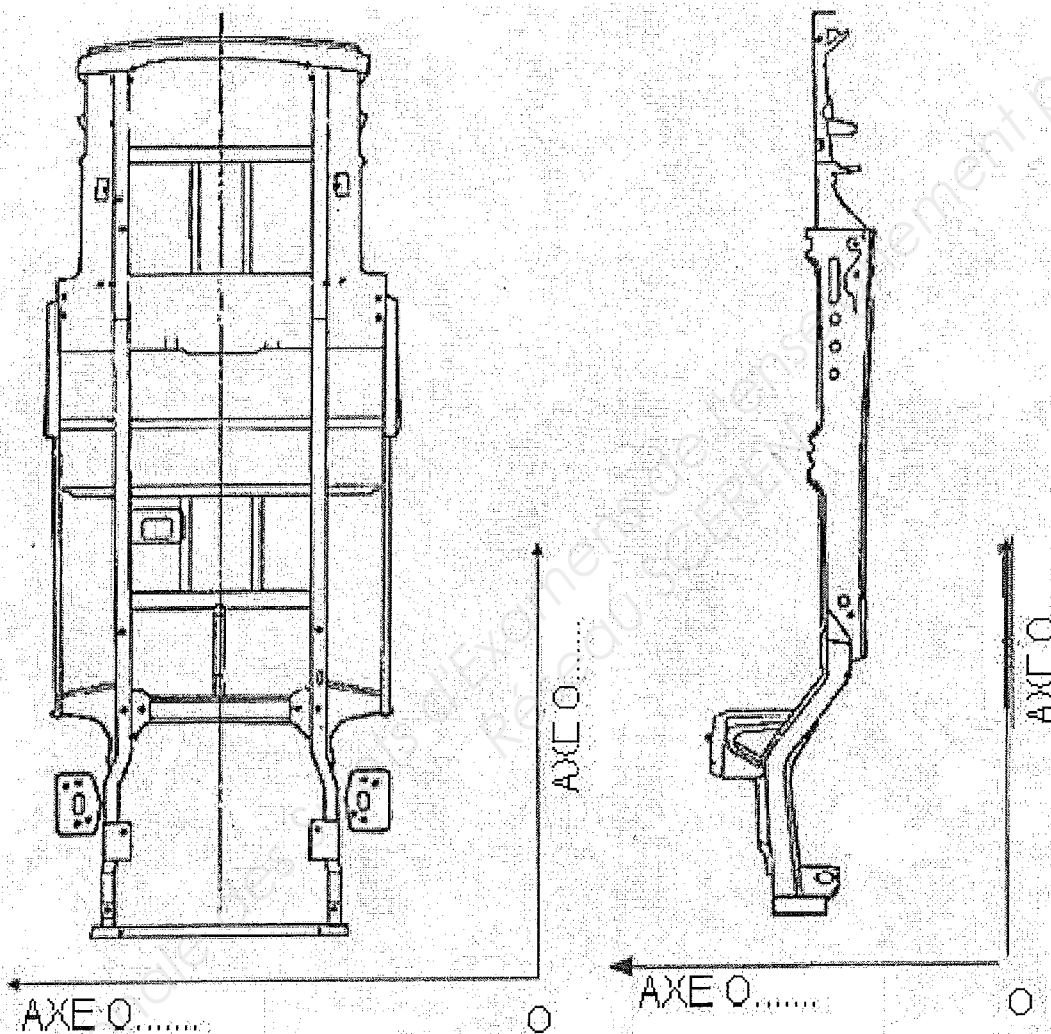
Localiser les points contrôlés et indiquer par des flèches le sens des déformations.

Direction de la déformation / 4pts

Positionnement des axes / 3pts

Localisation des points sur le schéma / 3pts

TOTAL (à reporter) / 10pts



Examen :	CAP Réparation des carrosseries	
Intitulé de l'épreuve :	EP2 – Réalisation d'interventions de réparation des carrosseries sur un véhicule	DS 6/11

FICHE D'ÉVALUATION

Situation	Barème	Points	/
Identification des points à contrôler			
Nom maîtrisé	/ 0		/ 4
Réalisé avec un peu d'aide	/ 2		
Réalisé seul	/ 4		
Lecture plan, connaissance du matériel			
Nom maîtrisé	/ 0		/ 4
Réalisé avec un peu d'aide	/ 2		
Réalisé seul	/ 4		
Contrôle et conformité des montages			
Nom maîtrisé	/ 0		/ 4
Réalisé avec un peu d'aide	/ 2		
Réalisé seul	/ 4		
Feuille de relevés de contrôle des différents points			
Position d'origine constructeur et position constatée	/ 18		/ 18
Feuille de direction des déformations			
Positionnement des axes	/ 3		/ 3
Direction des déformations	/ 4		/ 4
Localisation des points sur le schéma	/ 3		/ 3
TOTAL des points de l'épreuve			/ 40

Examen : CAP Réparation des carrosseries	
Intitulé de l'épreuve : EP2 – Réalisation d'interventions de réparation des carrosseries sur un véhicule	DS 7/11

C 141 SIGNALER LES ANOMALIES CONSTATÉES

On vous donne :

Un véhicule complet à contrôler avant livraison
Une fiche de contrôle livraison
La carte grise du véhicule
L'outillage nécessaire

On vous demande :

De renseigner la fiche de livraison (client, véhicule, date du contrôle technique ...)
De contrôler sur le véhicule les points demandés sur la fiche livraison
De cocher les cases des points présentant une anomalie
De noter les travaux à réaliser rapidement ou à prévoir en fonction des anomalies
De noter les informations importantes à communiquer au client

On exige :

Une fiche parfaitement renseignée (client, véhicule, contrôle technique)
Un contrôle sérieux des points préconisés
Un tableau des points contrôlés correctement rempli
Un tableau renseigné des travaux à réaliser rapidement
Un tableau renseigné des travaux à prévoir
Un tableau des observations rempli et compréhensible du client

Evaluation :

Identification client et véhicule	/ 1,5
Contrôle à l'intérieur du véhicule	/ 6,5
Contrôle sous capot	/ 2,5
Contrôle extérieur	/ 3
Contrôle pneumatiques	/ 2
Contrôle des organes de sécurité	/ 2,5
Liste des travaux	/ 2

TOTAL	/ 20
--------------	-------------

Examen :	CAP Réparation des carrosseries	
Intitulé de l'épreuve :	EP2 – Réalisation d'interventions de réparation des carrosseries sur un véhicule	DS 8/11

IDENTIFICATION

Madame, Monsieur -----	N° Immatriculation : -----	/0,5pt
Marque, Type : -----	Kilométrage : -----	/0,5pt
Date du prochain contrôle technique : -----	N° VIN : -----	/0,5pt

FICHE DE CONTRÔLE LIVRAISON

Contrôle à l'intérieur du véhicule	Conforme	Non Conforme	Barème
Avertisseur sonore			/ 0,5
Gicleurs de lave glace			/ 0,5
Essuie glace			/ 0,5
Feu de position			/ 0,5
Feu de croisement			/ 0,5
Feu de route			/ 0,5
Feu d'antibrouillard AV (si option)			/ 0,5
Feu d'antibrouillard AR			/ 0,5
Clignotants			/0,5
Warning			/ 0,5
Feu de stop			/ 0,5
Feu de recul			/ 0,5
Feu de plaque d'immatriculation			/ 0,5

Examen : CAP Réparation des carrosseries	
Intitulé de l'épreuve : EP2 – Réalisation d'interventions de réparation des carrosseries sur un véhicule	DS 9/11

FICHE DE CONTRÔLE LIVRAISON

Contrôle sous le capot	Conforme	Non Conforme	Barème
Niveau huile moteur (contrôle étiquette vidange)			/ 0,5
Niveau huile direction assistée (selon modèle)			/ 0,5
Niveau liquide de refroidissement			/ 0,5
Niveau liquide de freins			/ 0,5
Niveau liquide lave glace			/ 0,5

Contrôle extérieur	Conforme	Non Conforme	Barème
Pare brise			/ 0,5
Optique de phares			/ 0,5
Transparent de feux			/ 0,5
Balais d'essuie glace			/ 0,5
Rétroviseurs			/ 0,5
Pression des pneumatiques			/ 0,5

Contrôle pneumatiques				
	AVG	AVD	ARG	ARD
Bon				
Moyen				
A remplacer				
BAREME	/ 0,5	/ 0,5	/ 0,5	/ 0,5

Examen :	CAP Réparation des carrosseries	
Intitulé de l'épreuve :	EP2 – Réalisation d'interventions de réparation des carrosseries sur un véhicule	DS 10/11

FICHE DE CONTRÔLE LIVRAISON ET BILAN CLIENT

Contrôle des organes de sécurité et de la sellerie	Conforme	Non Conforme	Barème
Sièges			/ 1
Ceintures de sécurité			/ 1
Rétroviseurs d'intérieur			/ 0,5

Vous avez vérifié l'exécution de tous les travaux demandés et nous attirons votre attention sur les travaux à faire réaliser :

Dès que possible :

.....

.....

.....

.....

/0,5pt

A prévoir :

.....

.....

.....

.....

/0,5pt

Observations précisant la nature des défauts constatés :

.....

.....

.....

.....

/1 pt

Visa contrôleur

Visa client

Examen :	CAP Réparation des carrosseries	
Intitulé de l'épreuve :	EP2 – Réalisation d'interventions de réparation des carrosseries sur un véhicule	DS 11/11